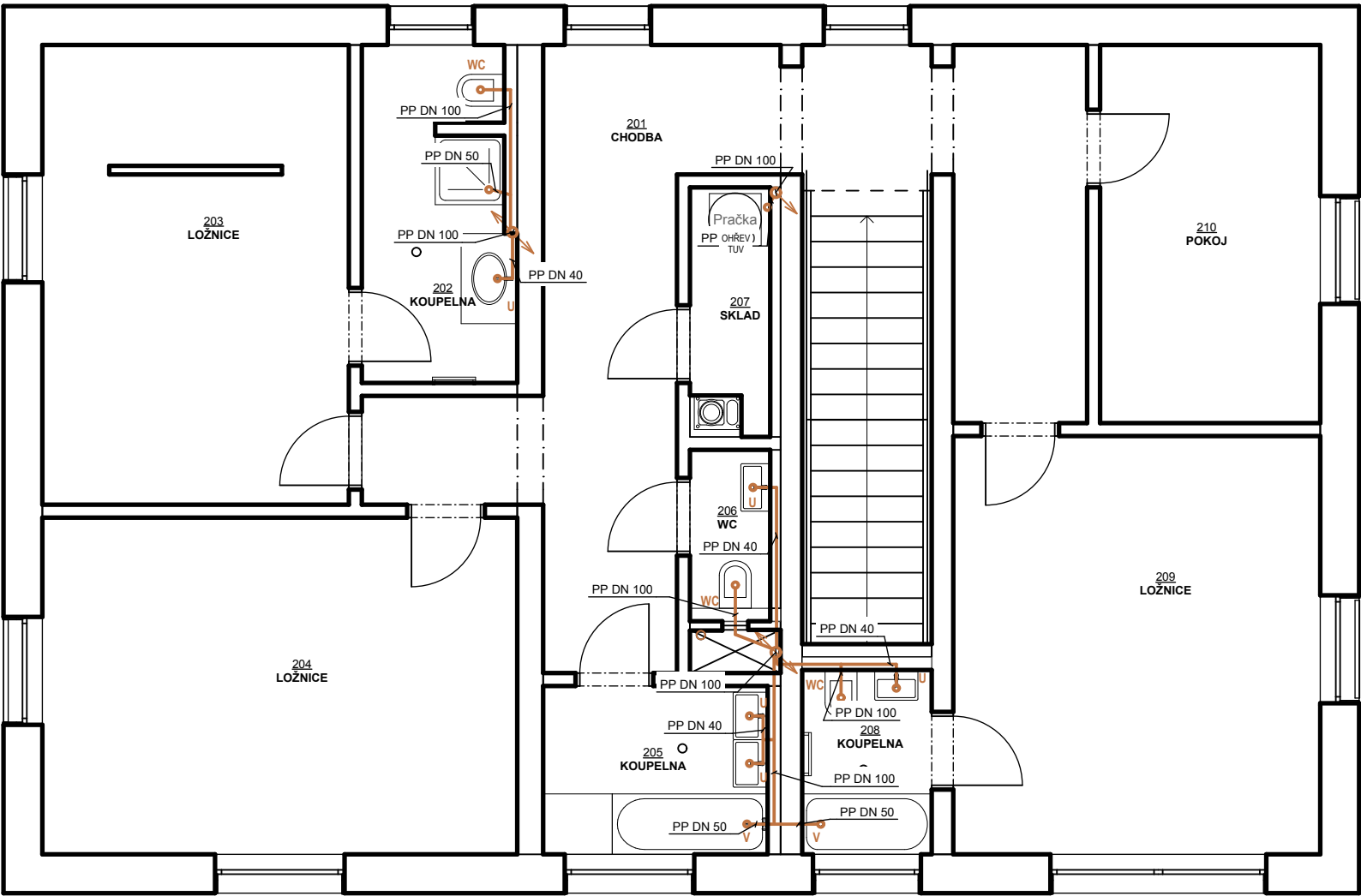


KANALIZACE 2NP

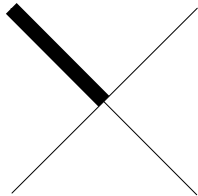
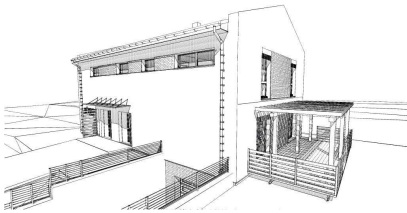
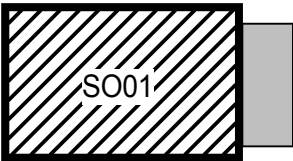
M 1:65




LEGENDA

- U
- OZNAČENÍ ZAŘIZOVACÍHO PŘEDMĚTU
-
- VNITŘNÍ KANALIZACE

TABULKA MÍSTNOSTÍ			
OZN.	ÚČEL MÍSTNOSTI	PLOCHA (m2)	PODLAHOVÁ KRYTINA
201	CHODBA	25,65	LAMINÁT
202	KOUPELNA	6,60	KERAM. DLAŽBA
203	LOŽNICE	18,90	LAMINÁT
204	LOŽNICE	21,45	LAMINÁT
205	KOUPELNA	4,60	KERAM. DLAŽBA
206	WC	1,93	KERAM. DLAŽBA
207	SKLAD	2,82	KERAM. DLAŽBA
208	KOUPELNA	3,43	KERAM. DLAŽBA
209	LOŽNICE	20,59	LAMINÁT
210	POKOJ	11,17	LAMINÁT



±0,000 = 451,328 m.n.m. SOUŘADNICOVÝ SYSTÉM S-JTSK / VÝŠKOVÝ SYSTÉM B.p.v.

DRUH PRÁCE	BAKALÁŘSKÁ PRÁCE		 <div>VYSOKÉ UČENÍ TECHNICKÉ V BRNĚ FAKULTA STAVEBNÍ ÚSTAV POZEMNÍHO STAVITELSTVÍ</div>	
VYPRACOVAL	Petr Pobucký			
VEDOUČÍ PRÁCE	Ing. Ing. Petr Kacálek, Ph.D.			
STAVEBNÍK	Knot Jaroslav Travinářská 1989, 75661 Rožnov pod Radhoštěm Knotová Ivana Travinářská 1989, 75661 Rožnov pod Radhoštěm			
MÍSTO STAVBY	na parcele 545/163, k. ú. Vigantice, obec Vigantice, okres Vsetín			
NÁZEV STAVBY	Rodinný dům s ordinací, Vigantice			
STAVEBNÍ OBJEKT	SO01 NOVOSTAVBA RD		FORMÁT	2x A4
ČÁST	D.1.4 TECHNIKA PROSTŘEDÍ STAVEB		DATUM	17. 5. 2016
OBSAH:	KANALIZACE - PŮDORYS 2NP		STUPEŇ PD	DPS
			MEŘITKO 1:65	Č. VÝKRESU D.1.4.03